

**TUUSULA KIRKONKYLÄN KOULUN VÄISTÖTILAT**

Tuusula 858-405-12-5 Kunnanpelto

Tuusulantie 131  
04300 TUUSULA

Maapinta-ala 9.6088 ha

Nykyisten rakennusten lisäksi rakennetaan kaksi kaksikerroksista tilapäistä siirtokelpoista koulurakennusta.

	RAKENNUS A	RAKENNUS B	YHTEENSÄ
KERROSALA	1077 m <sup>2</sup>	1077 m <sup>2</sup>	2154 m <sup>2</sup>
KERROSALA 250 seinän mukaan	1062 m <sup>2</sup>	1062 m <sup>2</sup>	2124 m <sup>2</sup>
TILAVUUS	4095 m <sup>3</sup>	4095 m <sup>3</sup>	8190 m <sup>3</sup>
HUONEISTOALA	942,5 m <sup>2</sup>	941,0 m <sup>2</sup>	1883,5 m <sup>2</sup>

**RAKENNUKSEN PALOTEKNINEN LUOKKA P2**

Maksimi henkilömäärä 250 sekä rakennuksessa A että rakennuksessa B. Rakennukset varustetaan automaattisella paloilmoitinlaitteistolla ja alkusammutuskalustolla.

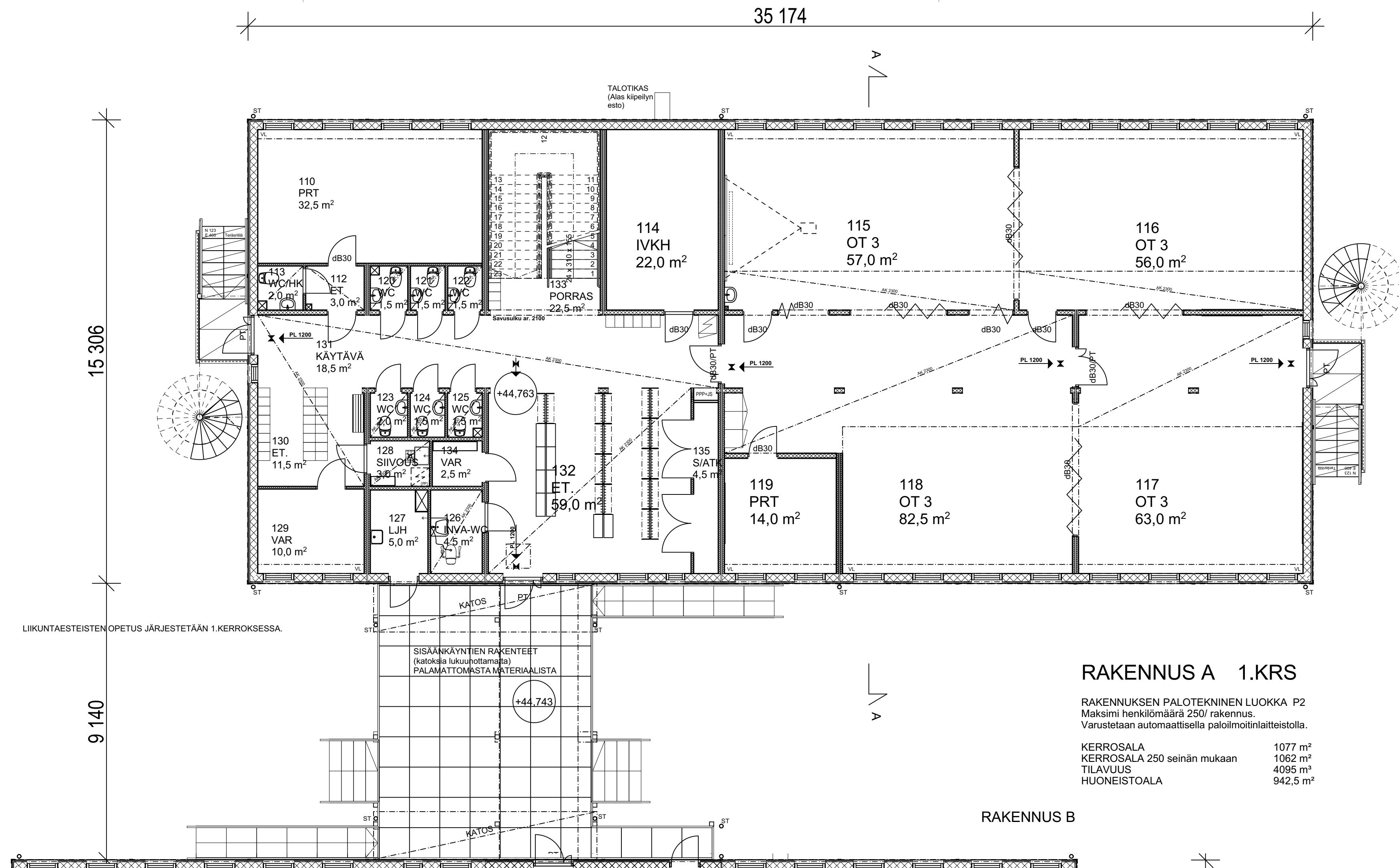
Rakennuksissa kaukolämpö ja vesikiertoinen patterilämmitys. Rakennuksissa keskitetty ilmanvaihto ja lämmön talteenotto.

Jätehuolto ennallaan.  
Auto- ja pyöräpaikat ennallaan.

KOORDINAATTIJÄRJESTELMÄ ETRS-GK25		KORKEUSJÄRJESTELMÄ N43	
Kaupunginosa/Kirkonkylä	Kortti/tila	Tuusula	Väestömuutoksen arviointimerkintä varten
KIRKONKYLÄ	37505	12:5	
Rakennusluokka	Rakennus	Päätös	Julkaisu
Uudisrakennus	Uudisrakennus	Päätös	Julkaisu
Rakennusluokan nimi ja nro	Rakennus	Päätös	Julkaisu
TUUSULA Kirkonkylän koulun väistötilat		Asemapiirros	1:200
Tuusulantie 131			
04300 TUUSULA			
Suunnittelija / Piirtäjä	Työnumero - Piirustusnumero	ARK	
PARMACO Oy Haastarkatu 4 F (PL 50) 33201 TAMPERE Puh. 020 734 0011	Tina Siinä RA 19.02.2018	6237 - 1	Muutos

# HANKESUUNNITELMA, Liite 24

## Kirkonkylän koulukampus



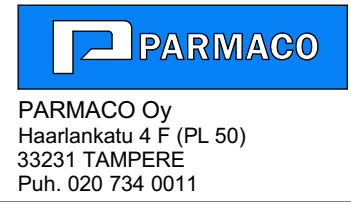
### RAKENNUS A 1.KRS

RAKENNUKSEN PALOTEKNINEN LUOKKA P2  
 Maksimi henkilömäärä 250/ rakennus.  
 Varustetaan automaattisella paloilmoinilaitteistolla.

KERROSALA	1077 m <sup>2</sup>
KERROSALA 250 seinän mukaan	1062 m <sup>2</sup>
TILAVUUS	4095 m <sup>3</sup>
HUONEISTOALA	942,5 m <sup>2</sup>

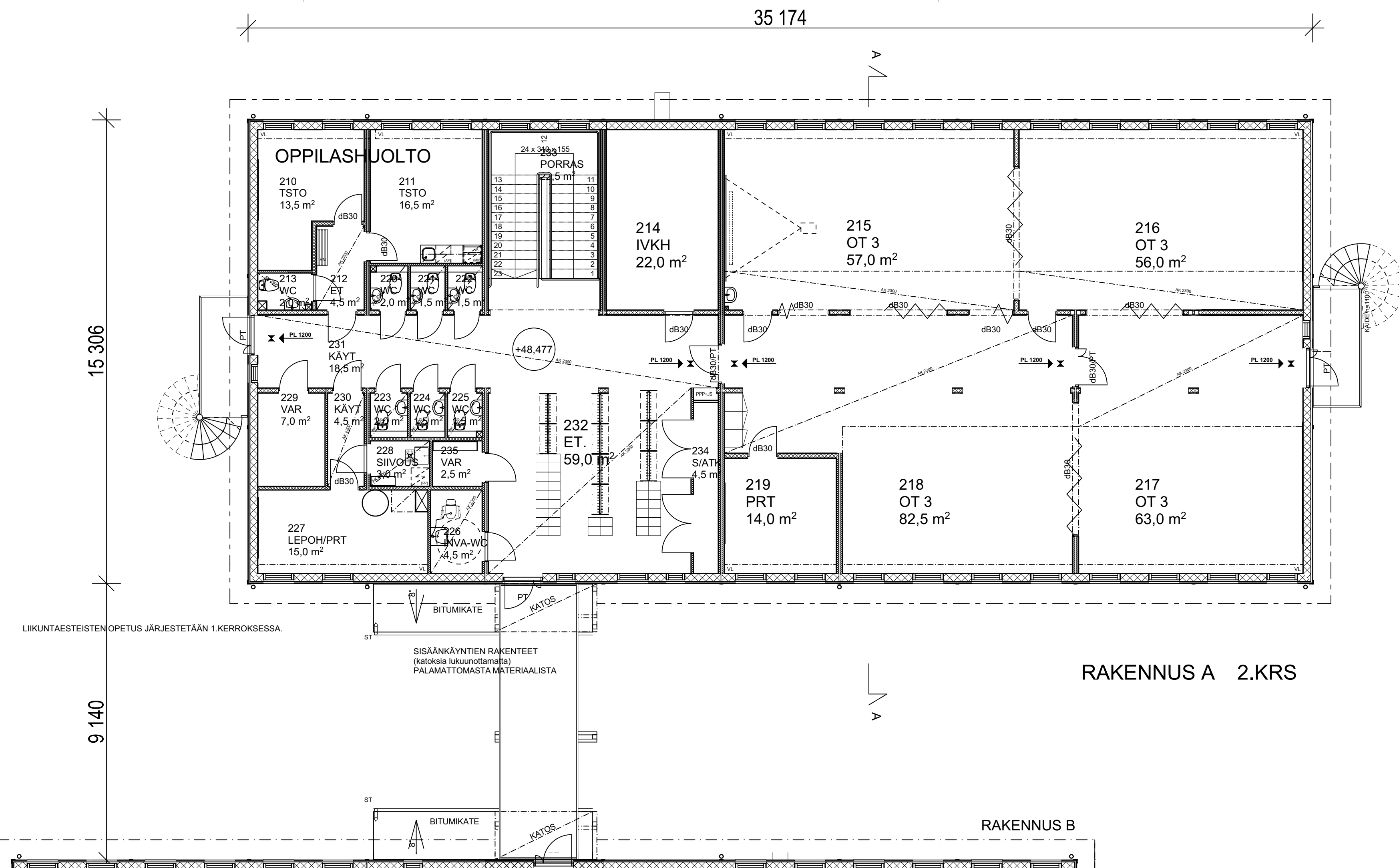
RAKENNUS B

KOORDINAATTIJÄRJESTELMÄ ETRS-GK25		KORKEUSJÄRJESTELMÄ N43	
Kaupunginosa/Kylä KIRKONKYLÄ	Kortteli/Tila 37505	Tontti/Rnro 12:5	Viranomaisten arkistointimerkintöjä varten
Rakennustoimenpide Uudisrakennus	Pääpiirustus		Juokseva nro
Rakennuskohteen nimi ja osoite TUUSULA Kirkonkylän koulun väistötilat RAK A Tuusulantie 131 04300 TUUSULA	Pääpiirustuksen sisältö RAKENNUS A 1. kerros		Mittakaava 1:100
Suunnittelija / Piirtäjä Tiina Sirén RA Tampere 19.02.2018		Työnumero - Piirustusnumero 6237 - 2	ARK Muutos



# HANKESUUNNITELMA, Liite 24

## Kirkonkylän koulukampus

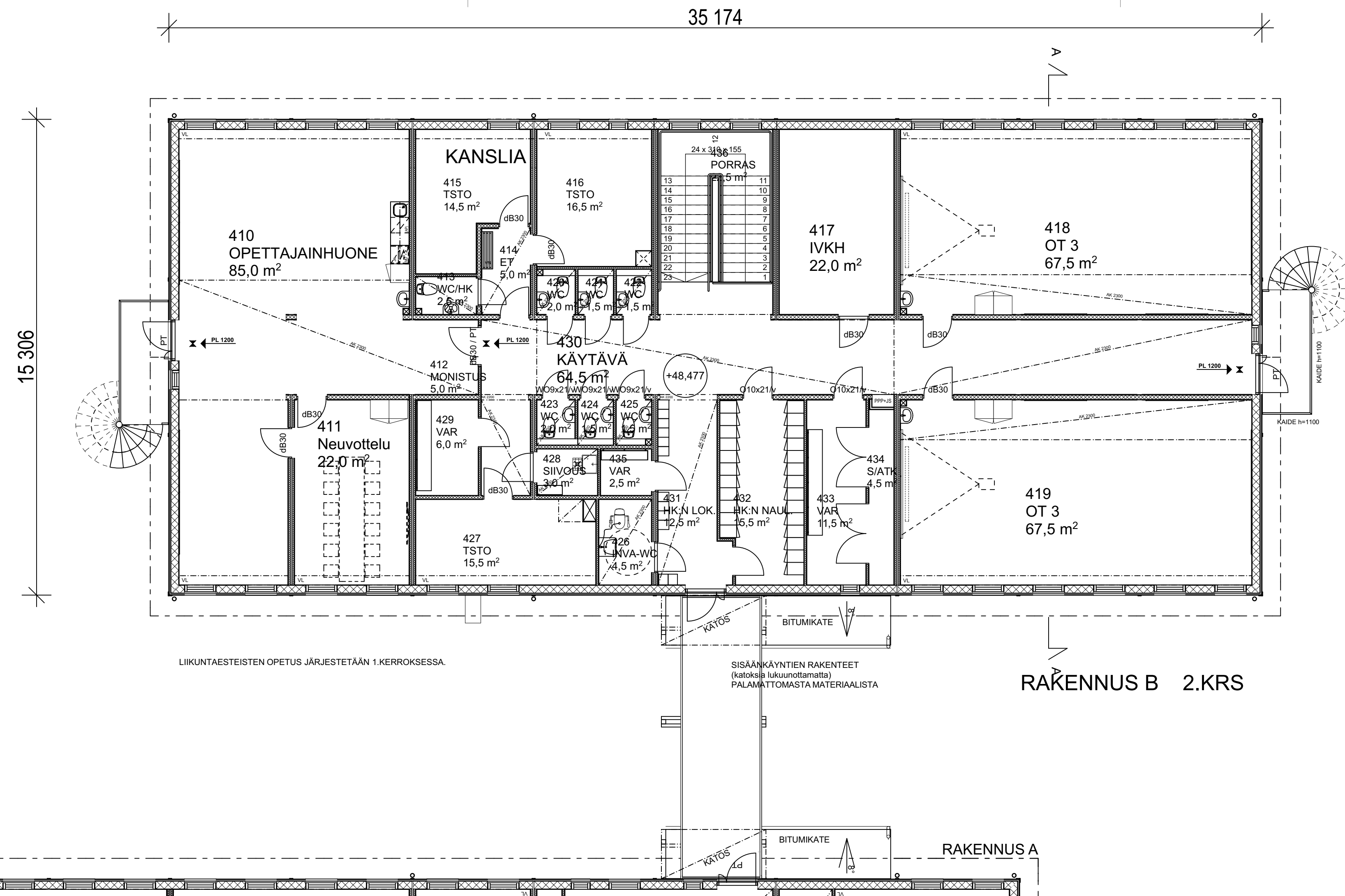


KOORDINAATTIJÄRJESTELMÄ ETRS-GK25			KORKEUSJÄRJESTELMÄ N43	
Kaupunginosa/Kylä KIRKONKYLÄ	Kortteli/Tila 37505	Tontti/Rnro 12:5	Viranomaisten arkistointimerkintöjä varten	
Rakennustoimenpide Uudisrakennus	Päärakennus		Juokseva nro	
Rakennuskohteen nimi ja osoite TUUSULA Kirkonkylän koulun väistötilat RAK A Tuusulantie 131 04300 TUUSULA	Päärakennuksen sisältö RAKENNUS A 2. kerros		Mittakaava 1:100	
Suunnittelija / Piirtäjä Tiina Sirén RA Tampere 19.02.2018		Työnumero - Piirustusnumero 6237 - 3		ARK Muutos
 PARMACO Oy Haarlankatu 4 F (PL 50) 33231 TAMPERE Puh. 020 734 0011				



# HANKESUUNNITELMA, Liite 24

## Kirkonkylän koulukampus



KOORDINAATTIJÄRJESTELMÄ ETRS-GK25			KORKEUSJÄRJESTELMÄ N43	
Kaupunginosa/Kylä <b>KIRKONKYLÄ</b>	Kortteli/Tila 37505	Tontti/Rnro 12:5	Viranomaisten arkistointimerkintöjä varten	
Rakennustoimenpide <b>Uudisrakennus</b>			Piirustuslaji <b>Pääpiirustus</b>	Juokseva nro
Rakennuskohteen nimi ja osoite TUUSULA Kirkonkylän koulun väistötilat RAK B Tuusulantie 131 04300 TUUSULA			Piirustuksen sisältö <b>RAKENNUS B 2. kerros</b>	Mittakaava 1:100
Suunnittelija / Piirtäjä <b>PARMACO</b> Tiina Sirén RA Tampere 19.01.2018		Työnumero - Piirustusnumero <b>6237 - 9</b>	<b>ARK</b> Muutos	
PARMACO Oy Haarilankatu 4 F (PL 50) 33231 TAMPERE Puh. 020 734 0011				